

Ateliér Jiřího Lukáše

Schéma uspořádání a grafické zpracování
areálu FVE Ralsko, letiště Hradčany
03 / 2026

Ing. arch. Jiří Lukáš
00420 733 723 755
email@jirilukas.com
www.jirilukas.com

Ing. arch. Ilya Kovalenko



Ateliér Jiřího Lukáše

Schéma uspořádání a grafické zpracování
areálu FVE Ralsko, letiště Hradčany
03 / 2026

Přípravné práce

Ing. arch. Jiří Lukáš
00420 733 723 755
email@jirilukas.com
www.jirilukas.com

Ing. arch. Ilya Kovalenko



PROGRAM ROZVOJE MĚSTA RALSKO - AKČNÍ PLÁN



Objednatel: Město Ralsko

Zhotovitel: SAUL, s.r.o. Liberec - v rámci zpracování Územního plánu města Ralsko

Pověřený zhotovitel: ARR – Agentura regionálního rozvoje, spol. s r.o., Liberec
 Řešitel zakázky: RNDr. Zdeněk Kadlas
 RNDr. Robert Rölč, Ph.D.
 Spolupráce: Ing. arch. Jiří Plašil (SAUL)
 Ing. Oldřich Lubojacký (SAUL)
 autorský kolektiv zpracovatelů ÚP Ralsko
 členové Komise pro rozvoj města Ralsko



Dne 27.02.2013 ZM pod usnesením č. Z – 02/06/13 schválilo vydání Akčního plánu města Ralsko na léta 2013 – 2015, včetně priorit s výhledem do roku 2020 jako závěrečnou etapu procesu tvorby Programu rozvoje města Ralsko.

2012 - 2013

Prioritní oblast	C ROZVOJ EKONOMICKÉHO POTENCIÁLU OBCE
Opatření	C1 Využití areálů brownfields pro ekonomické aktivity (výroba, zemědělství, cestovní ruch)
Aktivita	C1.3 Využití prostoru bývalého vojenského letiště Hradčany
Název projektu	C 1.3.1 Využití areálu letiště Hradčany
Předkladatel projektu	Liberecký kraj, resort hospodářského a regionálního rozvoje, evropských projektů a rozvoje venkova
Místo (lokalizace) projektu	k. ú. Hradčany nad Ploučnicí, pozemky v areálu letiště a v nejbližším okolí - ve vlastnictví Libereckého kraje
Stručný popis projektu (podrobnější informace o projektu případně v samostatné příloze)	Využití ploch bývalého letiště a stávajících objektů pro podnikatelské účely v návaznosti na výsledek soutěže v roce 2012 na využití areálu, organizované Libereckým krajem. Vítězný záměr společnost L-Consult, s.r.o. z Liberce nejlépe splnil zadávací podmínky soutěže. Komplexně řeší celou lokalitu letiště, navrhuje legalizaci stávajících sportovních aktivit, včetně sportovního létání a jeho zázemí, a jejich doplnění (cyklokros, motokáry, landkiting, lanové centrum,...), zachovává celistvou plochu letiště pro její variantní využití (volnočasové aktivity, kulturní akce, motoristické akce, letecké sporty), navrhuje umístění výrobní plochy a vznik nových pracovních příležitostí pro zapojení místního obyvatelstva. Celý záměr navrhuje realizovat po etapách; I. etapa: letištní plocha + zázemí letiště - služby související s provozem letiště II. etapa: volnočasové aktivity, sport, rekreace - zajištění především sezónní zaměstnanosti III. a IV. etapa: průmyslová zóna, sklady, výroba - zajištění celoročních pracovních příležitostí, nutno hledat drobné a střední investory + zajištění podmínek pro rozvoj navazujícího podnikání i v terciální sféře
Garant realizace (instituce, kont. osoba)	Liberecký kraj , Odbor regionálního rozvoje a evropských projektů – RNDr. Ivana Pecháčková
Spolupracující organizace, partneři	Město Ralsko , soukromé subjekty (případní další vlastníci objektů v areálu a zázemí bývalého letiště)
Stav přípravy (projekt. dokumentace, vydané stavební povolení aj.)	- projektový záměr - studie využití prostoru letiště
Termín realizace (návrh - měsíc, rok)	období 2014 – 2020+
Rozpočet projektu (odhad nákladů v tis. Kč)	cca 150 – 400 mil. Kč (dle rozsahu realizovaných aktivit)
Financování (možné externí zdroje, dotace...)	soukromé zdroje, Liberecký kraj , další externí zdroje zatím nezjištěny
Návaznost na platné strategické dokumenty a operační programy	Program rozvoje Libereckého kraje na léta 2007-2013 – vybrané aktivity:
Priorita realizace	I. velmi důležité (nezbytné, kofinancované z externích zdrojů apod.) II. důležité (střední priorita důležitosti) III. vhodné (možný odklad v čase v závislosti na disponibilních zdrojích)

Studie proveditelnosti pro výstavbu FVE a výroby H₂ v areálu bývalého vojenského letiště Ralsko

Návrh vychází z **optimálního** využití plochy bývalého vojenského letiště pro umístění FV panelů, výroby vodíku (H₂) a trafostanice 22/110kV případně 0,8/22kV pro vyvedení výkonu do distribuční sítě.

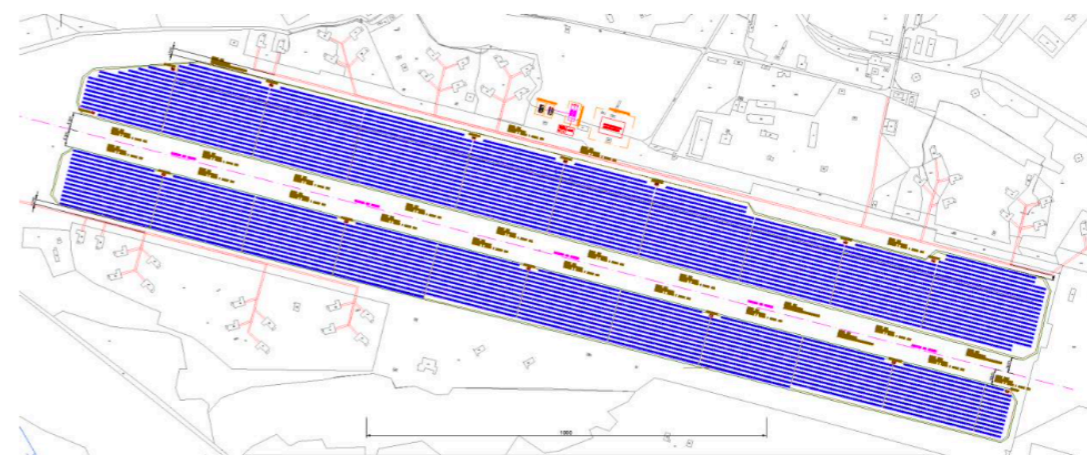
Předpokládané rozmístění panelů je vyobrazeno na následujícím obrázku č. 4. Předpokládané osazení plochy fotovoltaickými panely je na zelených plochách a také na zpevněných plochách mimo okrajové zpevněné plochy a ranveje.

V této variantě je navrženo řešení, kdy bylo navrženo maximální možné využití plochy a také zohledněn provoz ranveje pro účely leteckého spolku a veřejnosti. Přístup na okrajové zpevněné plochy a ranvej je navržen s volným přístupem. Letadla mohou přijíždět na ranvej ze všech stran díky volným okrajovým zpevněným plochám. Pro vzlet a přistání mohou letadla využívat původní ranvej. Umístění FV panelů není navrženo ve východní a západní části letiště, tedy v dráze vzletu letadel.

Varianta s využitím části zpevněných ploch pro umístění FV panelů je navržena s ohledem na provoz leteckého spolku a užívání volně přístupných ploch veřejností.

Pro provoz leteckého spolku byly stanoveny minimální vzdálenosti od středu zpevněné plochy na každou stranu. Tyto hodnoty jsou podrobně popsány v bodě 2. 4.

Ohraničení fotovoltaické elektrárny je navrženo pletivem s žiletkovým drátem v horní části ve vzdálenosti 2 m od posledního FV panelu.



Obr. č. 4 – Předpokládané rozmístění technologií bez části zpevněných ploch

NÁVRH NOVÉ PLOCHY SLZ LKHRAD

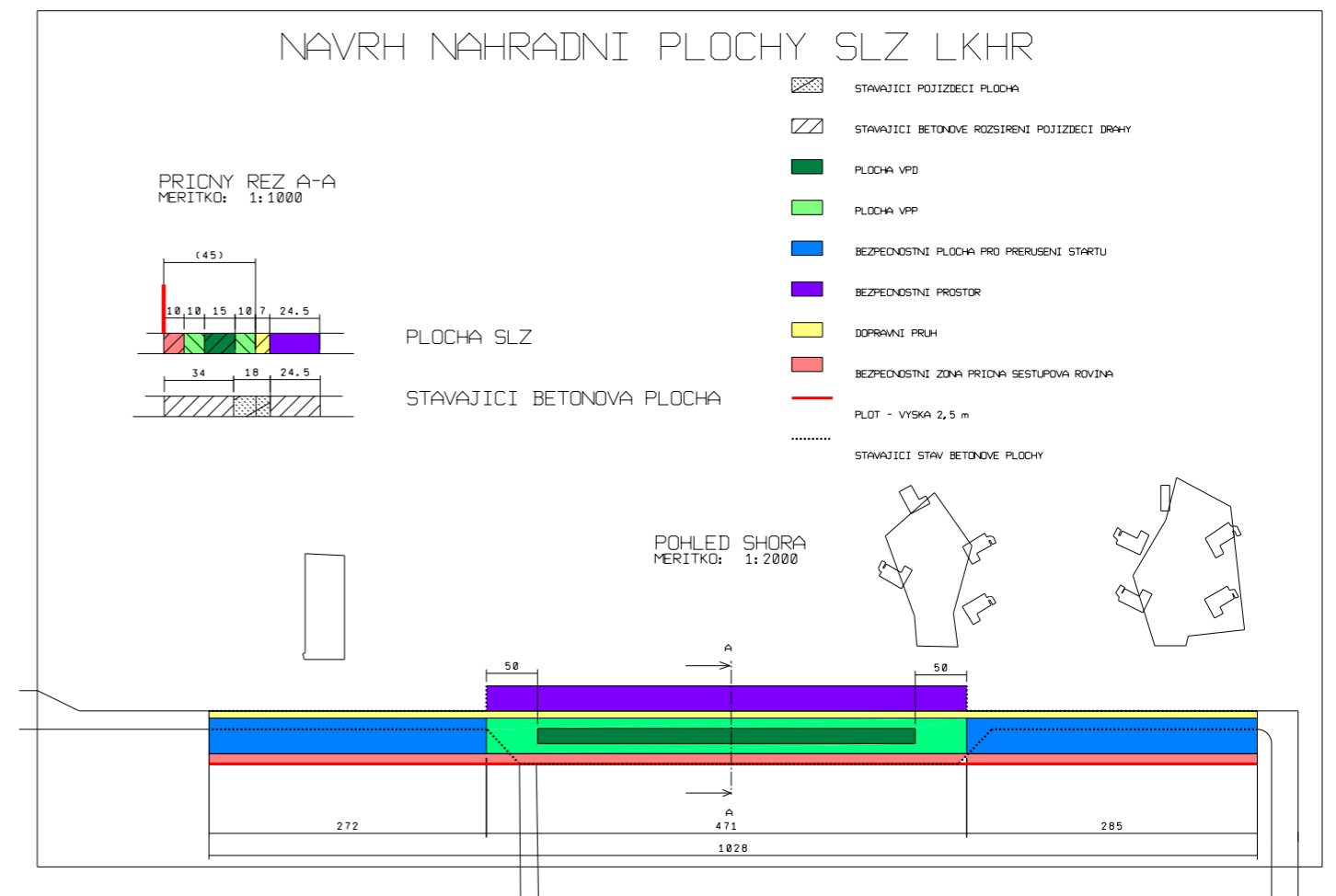
Hradčany nad Ploučnicí

VYPRACOVAL:
Letecký klub LAA, z.s Letiště Hradčany nad Ploučnicí
Ing. Petr Nejedlý

V Liberci 4.9.2022.

NOVÁ PLOCHA SLZ LKHRAD	
NÁZEV	rozměr [m]
VPP	35 x 471
VPD	15 x 370
BEZPEČNOSTNÍ PLOCHA	24,5 x 471
CELKOVÝ ROZMĚR SLZ	35 x 1028
NADMOŘSKÁ VÝŠKA	278
ZABRANÁ PLOCHA PŮVODNÍHO PROJEKTU SOLÁRNÍ EL.	30 000m ²

VPP..... Vzletová a přistávací plocha
VPD..... Vzletová a přistávací dráha
SLZ Sportovní letecké zařízení



Ateliér Jiřího Lukáše



Schéma uspořádání areálu FVE Ralsko



Přípravné práce



Fotodokumentace



Ateliér Jiřího Lukáše



Schéma uspořádání areálu FVE Ralsko



Přípravné práce



Fotodokumentace



Ateliér Jiřího Lukáše



Schéma uspořádání areálu FVE Ralsko



Přípravné práce



Fotodokumentace



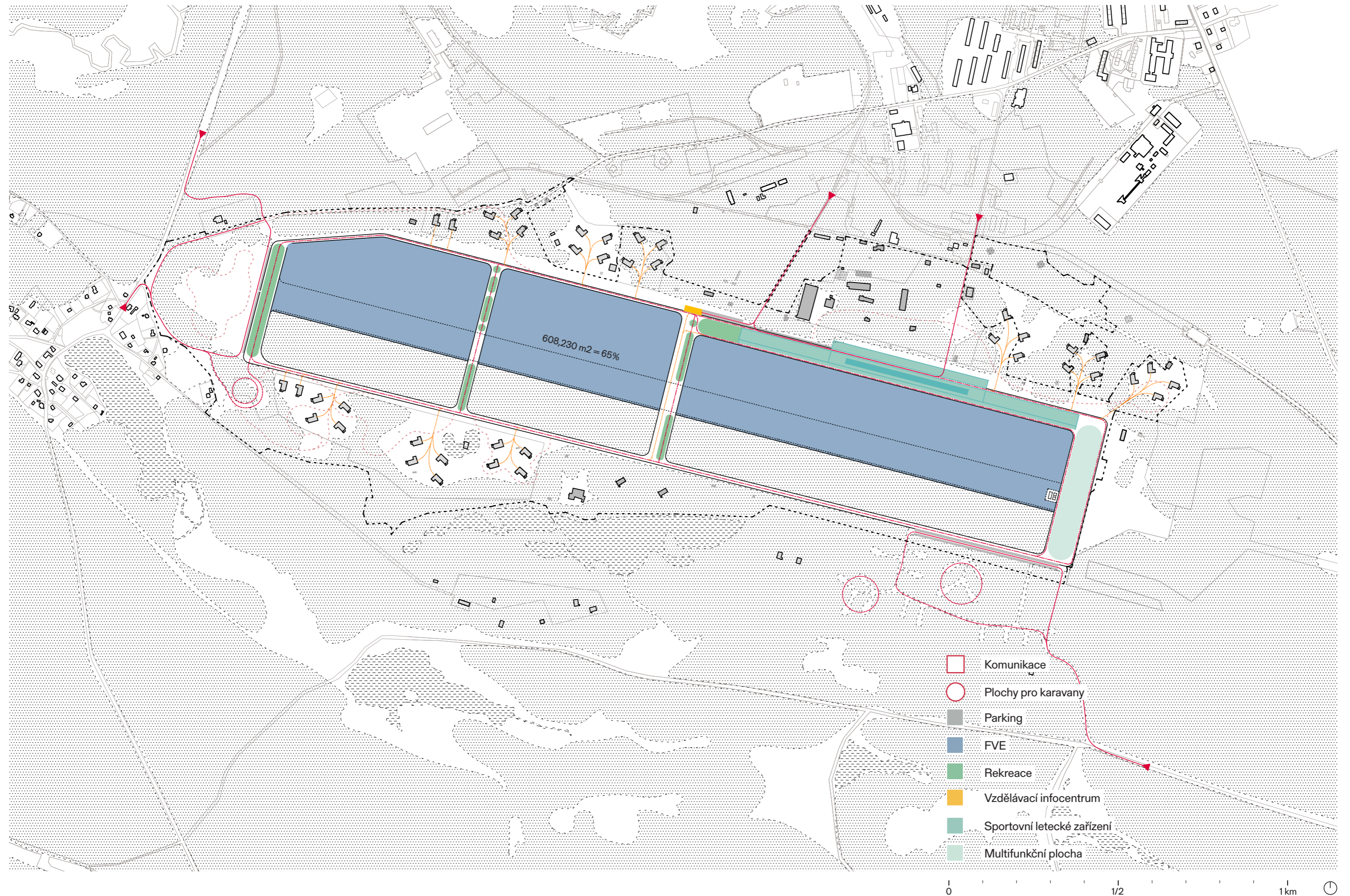
Ateliér Jiřího Lukáše

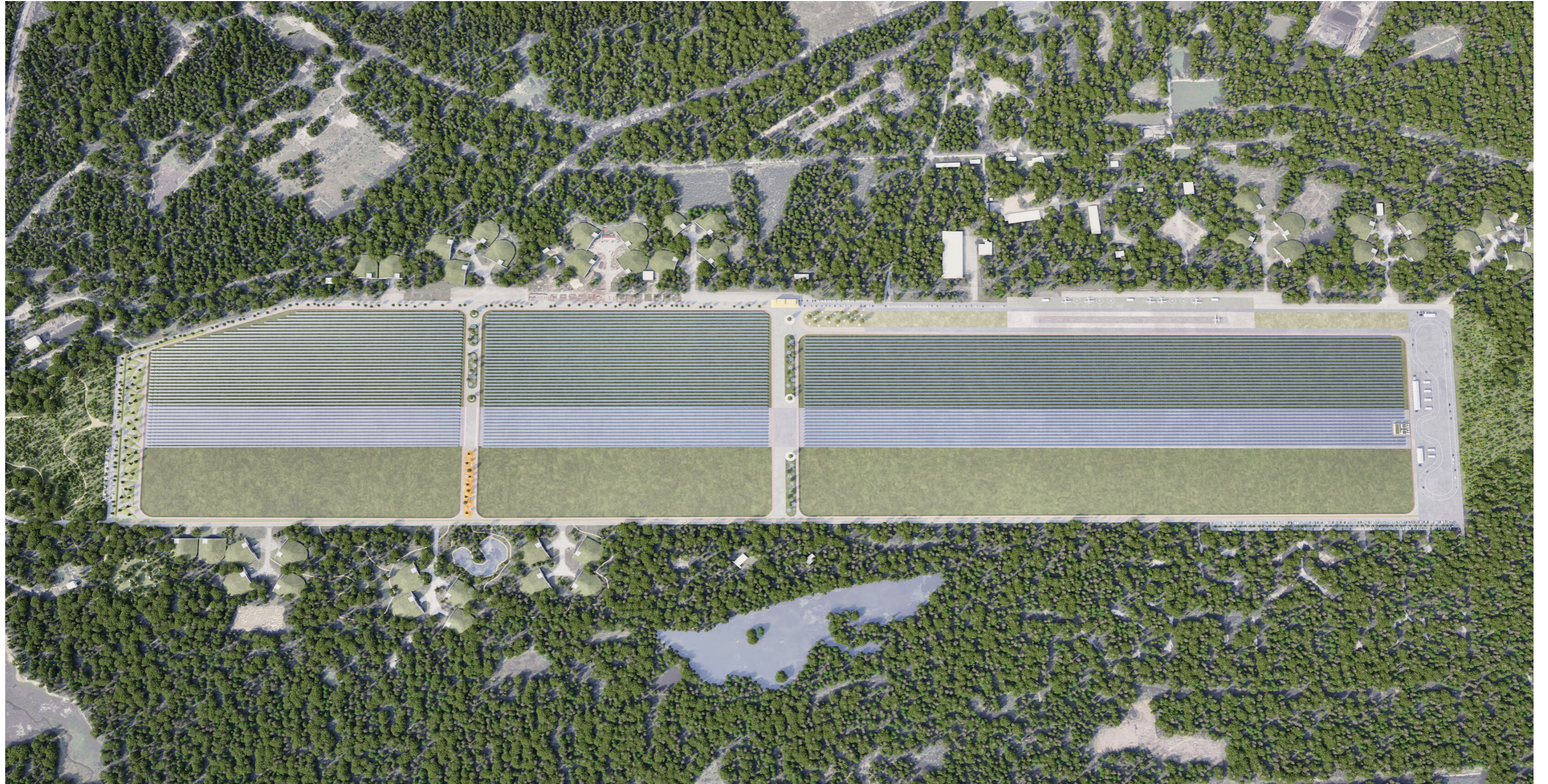
Schéma uspořádání a grafické zpracování
areálu FVE Ralsko, letiště Hradčany
03 / 2026

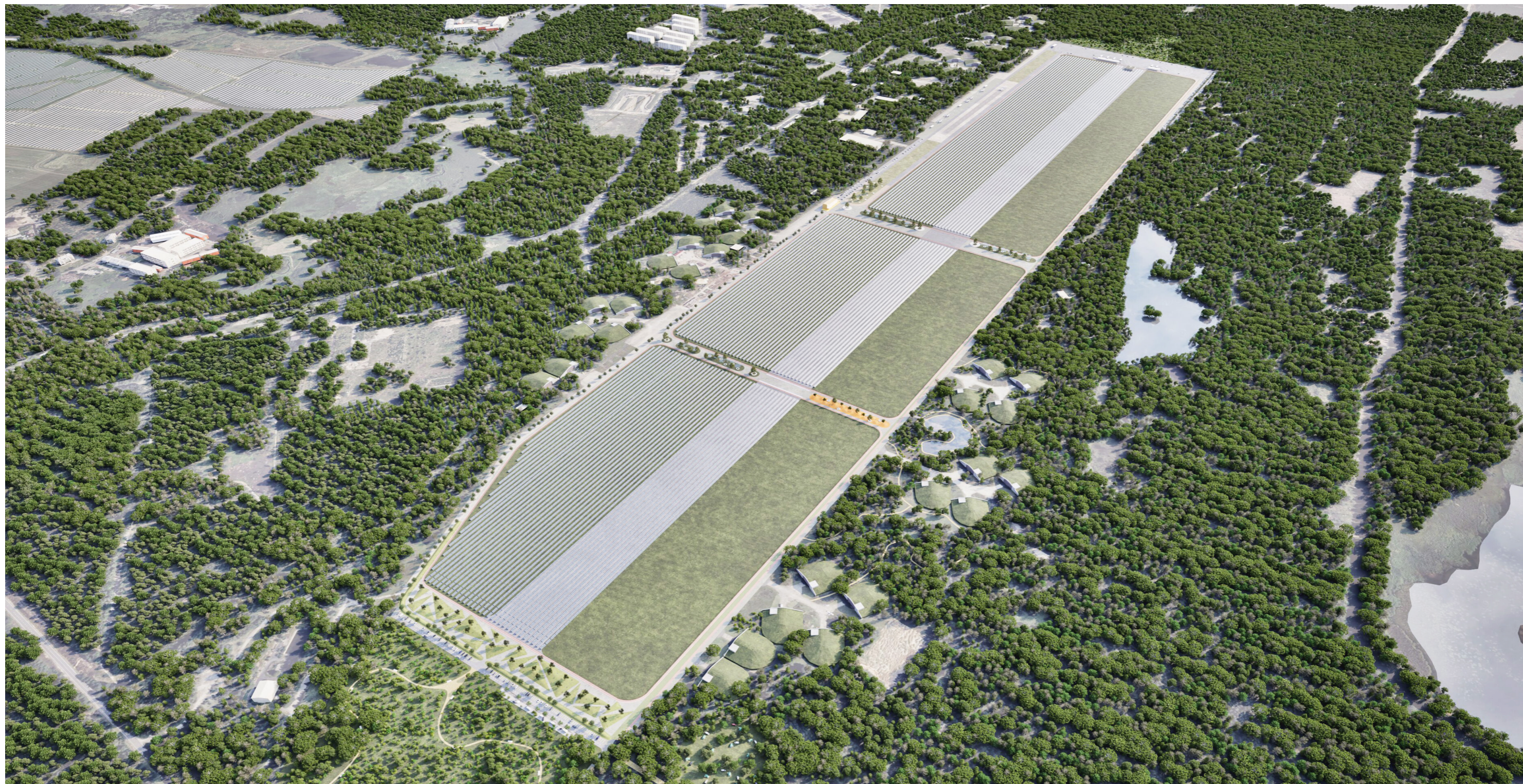
Aktualizace Varianty A

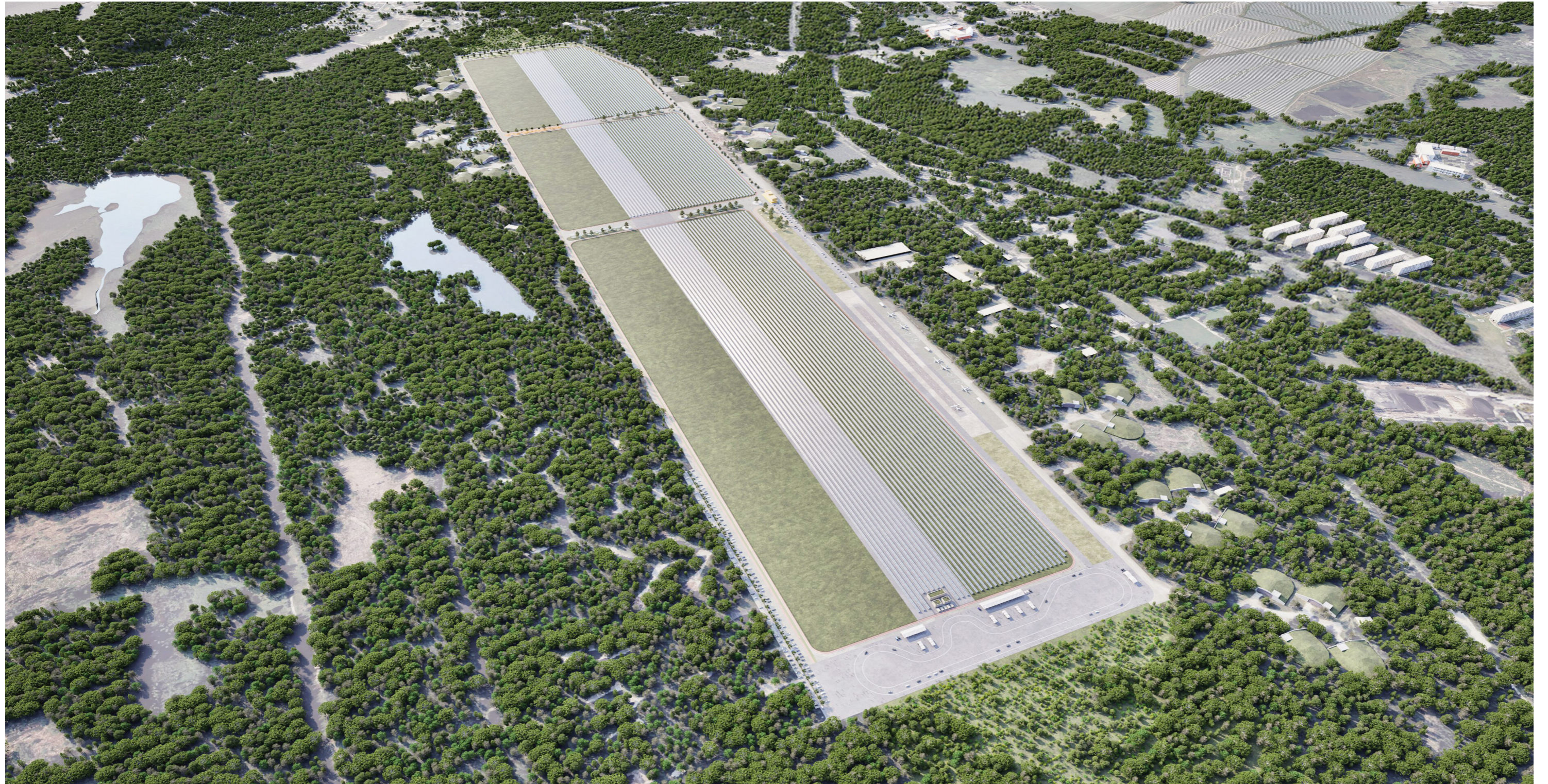
Ing. arch. Jiří Lukáš
00420 733 723 755
email@jirilukas.com
www.jirilukas.com

Ing. arch. Ilya Kovalenko

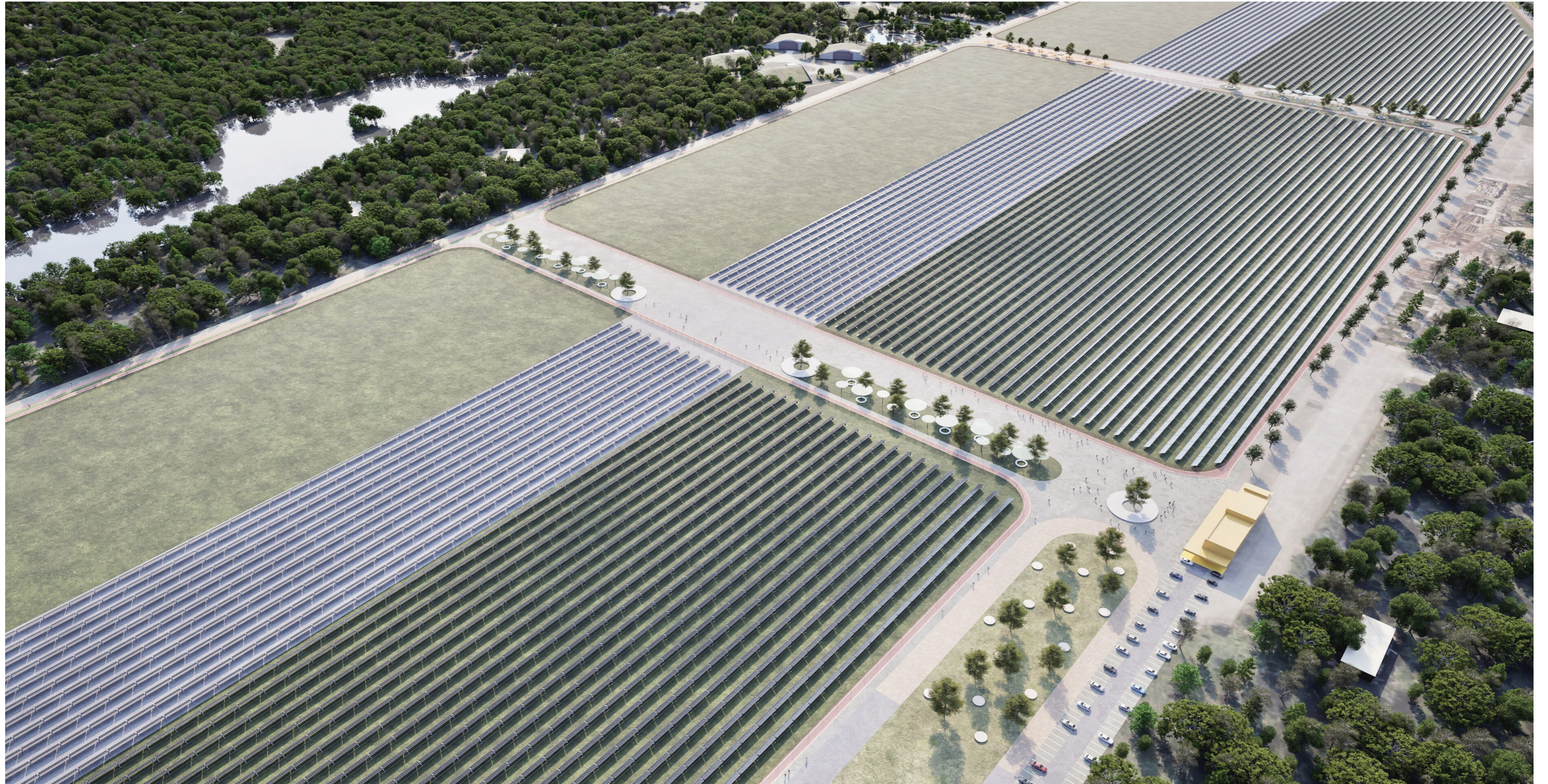


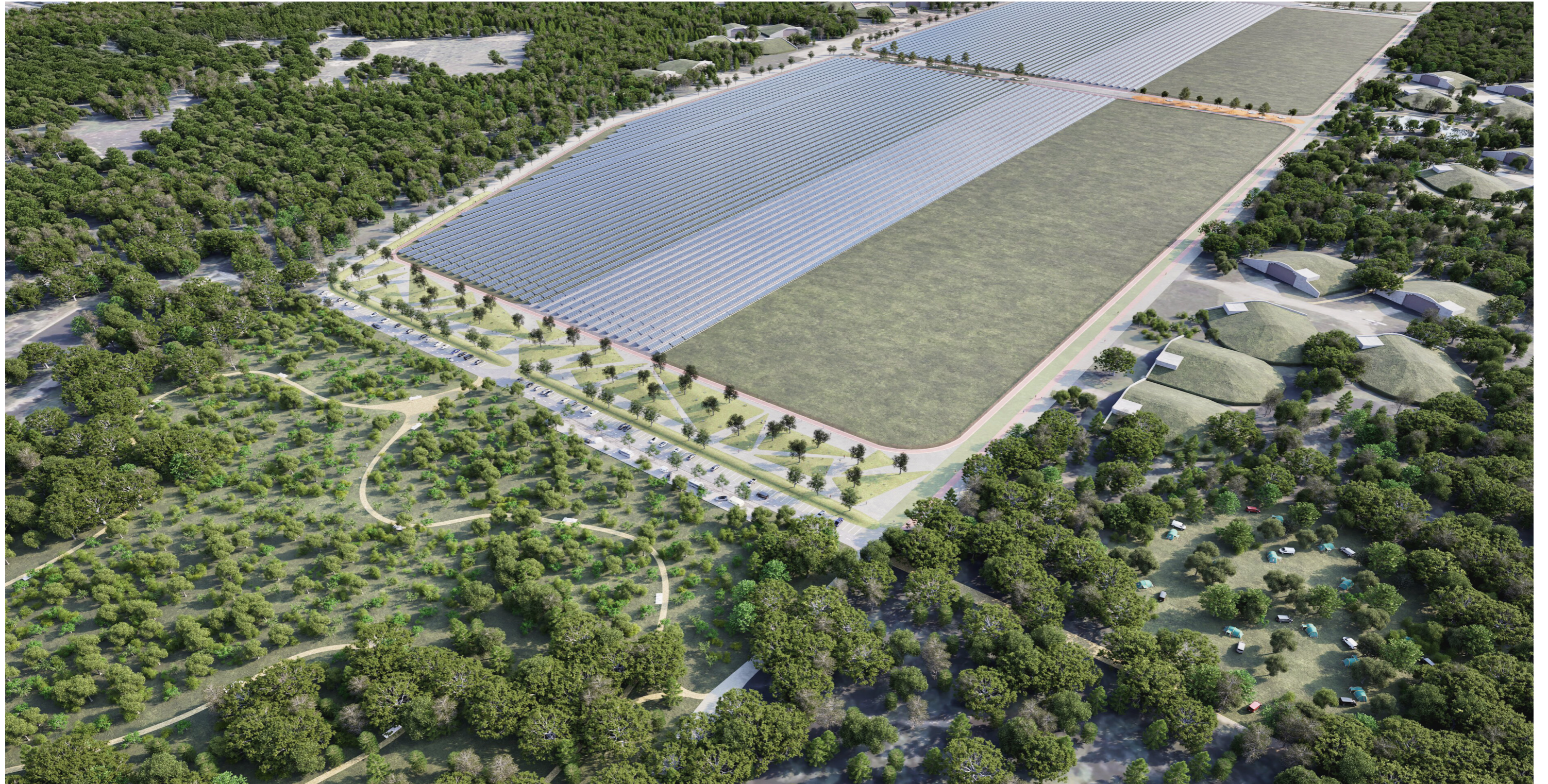


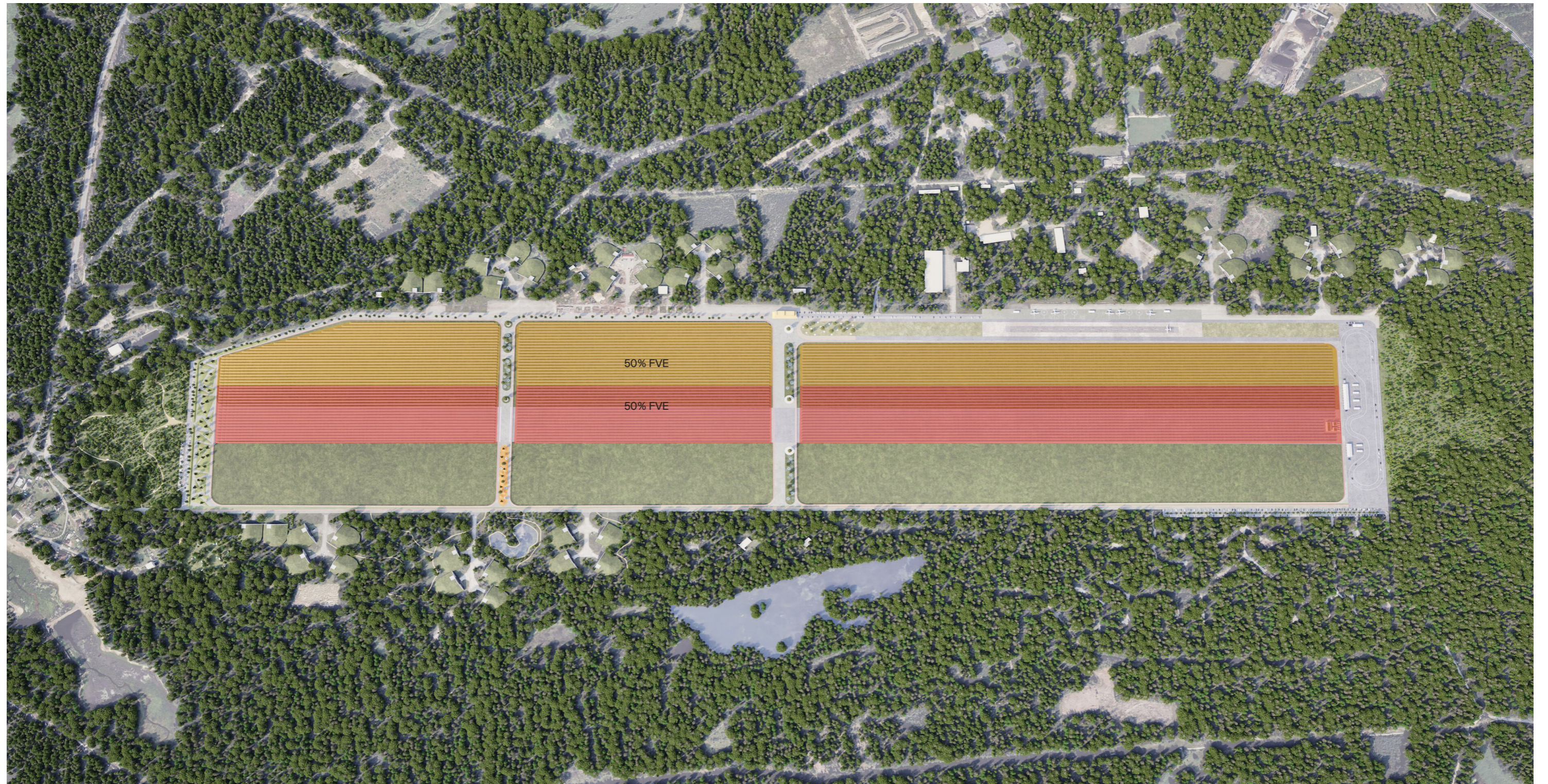














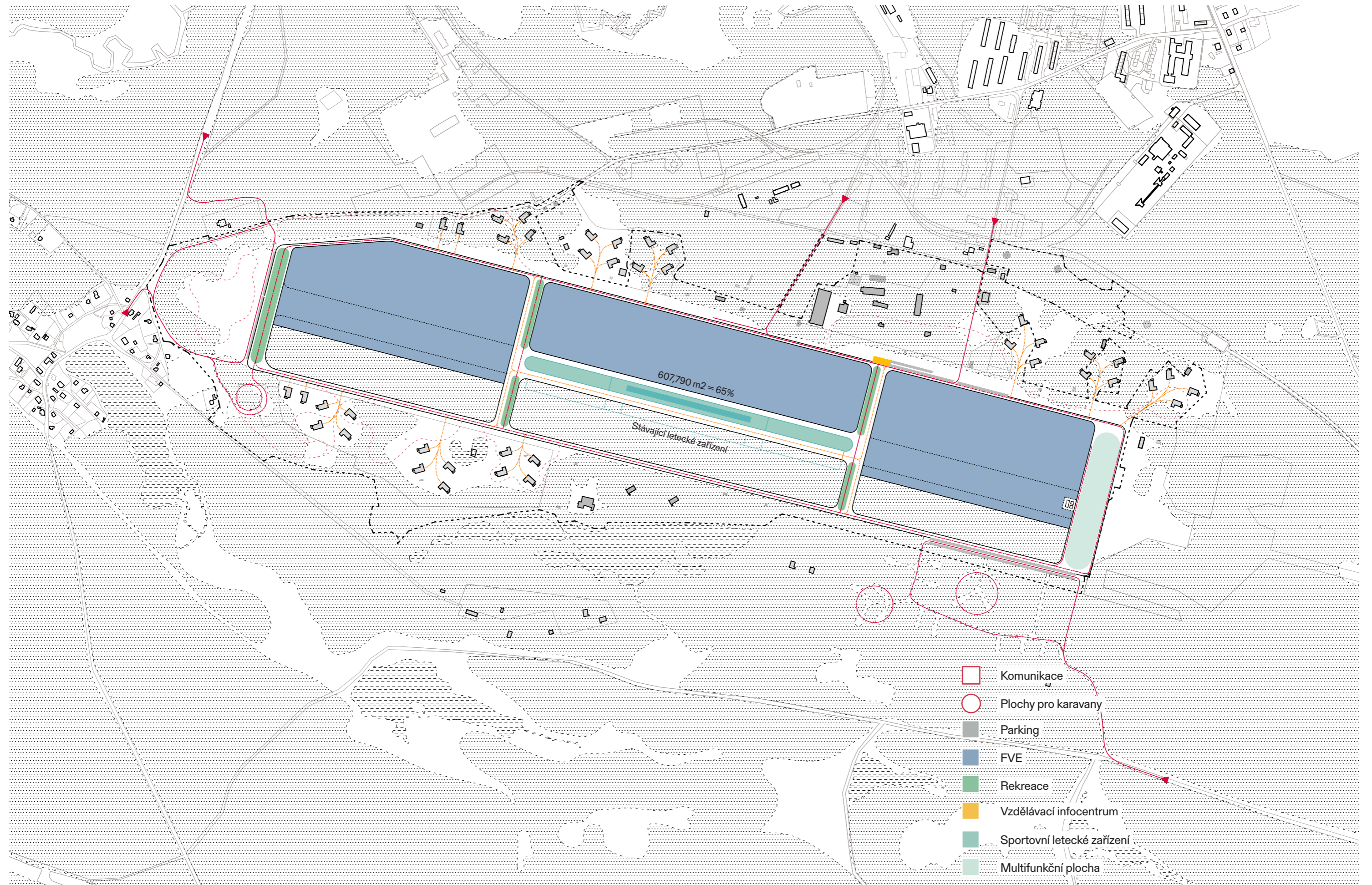
Ateliér Jiřího Lukáše

Schéma uspořádání a grafické zpracování
areálu FVE Ralsko, letiště Hradčany
03 / 2026

Varianta B

Ing. arch. Jiří Lukáš
00420 733 723 755
email@jirilukas.com
www.jirilukas.com

Ing. arch. Ilya Kovalenko



- Komunikace
- Plochy pro karavany
- Parking
- FVE
- Rekreace
- Vzdělávací infocentrum
- Sportovní letecké zařízení
- Multifunkční plocha

